

ПРВА ТЕХНИЧКА ШКОЛА КРУШЕВАЦ
уп. Тирила и Методија 26
Крушевац
Дел. број:
Датум:

Подручје рада-струка: **МАШИНСТВО И ОБРАДА МЕТАЛА**
Образовни профил: **ТЕХНИЧАР ЗА КОМПЈУТЕРСКО УПРАВЉАЊЕ**

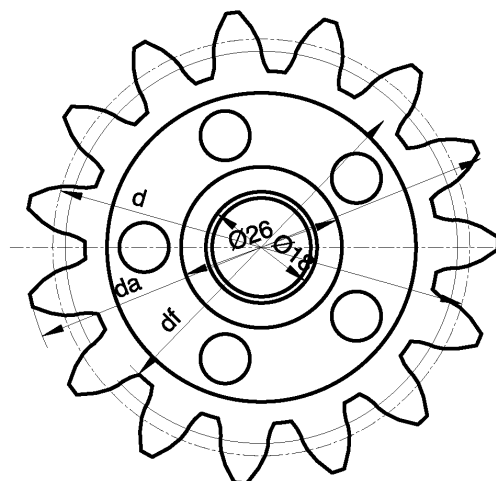
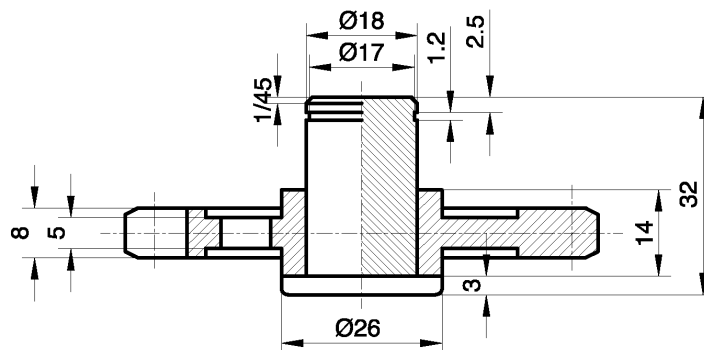
МАТУРСКИ ИСПИТ

ПРАКТИЧНИ РАД

ПРОЈЕКТОВАЊЕ ТЕХОЛОГИЈЕ ИЗРАДЕ ЗУПЧАНИКА И ОСОВИНЕ НА CNC МАШИНАМА

Ученик: _____

ЗАДАТАК: Према контури склопа приказаног сликом, зупчаник и осовина, урадити технолошки поступак израде на CNC машинама. Зупчаник је еволвентни са правим зупцима; $\alpha_n = 20^\circ$ $m = 4.5$ број зуба $z = \underline{\hspace{2cm}}$. Припремци су од материјала S355JR димензија габарита. Рад треба да садржи: радионичке цртеже радних предмета, прорачун режима обраде, операциони лист, план стезања, план алата, план обраде и програм у NC коду, за обе операције. Прорачунати потребну геометрију зупчаника и унети у табелу цртежа. Програмирање обавити ручно за осовину и аутоматски за зупчаник, помоћу одговарајућег CAD/CAM софтвера. Програм унети у управљачку јединицу НУМА и извршити обраду радних предмета.



ПРЕДМЕТНИ НАСТАВНИК
